

DaTE

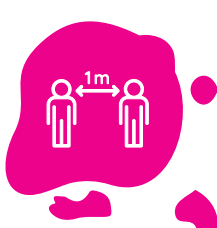
VISITA DaTE IN TUTTA SICUREZZA



È OBBLIGATORIO
L'USO DELLA
MASCHERINA



UTILIZZA I GEL
DISPONIBILI
A BASE ALCOLICA
PER LA DISINFEZIONE
DELLE MANI



MANTIENI
LA DISTANZA
DI SICUREZZA
DI ALMENO 1mt



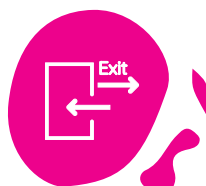
EVITA ABBRACCI
E STRETTE DI MANO



LAVA E IGIENIZZA
SPESSE LE MANI



COPRI BOCCA E
NASO
SE STARNUTISCI
O TOSSISCI



PONI PER FAVORE
ATTENZIONE AI FLUSSI
SEPARATI DI ENTRATA
ED USCITA



UTILIZZA
I PASS DIGITALI,
SONO PIÙ SICURI!



IN QUESTO LOCALE
TUTTI GLI SPAZI
SONO IGIENIZZATI
E SANIFICATI

DaTE sta predisponendo l'evento in modo da consentire ai visitatori di poter visionare di persona le nuove collezioni di occhiali, ottemperando alle disposizioni nazionali italiane. Di seguito sono riportate le indicazioni per accedere alla manifestazione, elaborate secondo le ultime raccomandazioni delle autorità sanitarie. Ricordiamo che, per la sicurezza di tutti, all'interno dell'area espositiva di Stazione Leopolda sarà necessario indossare una mascherina protettiva. Sarà cura di DaTE integrare e rendere note ulteriori e diverse indicazioni che potranno essere emanate successivamente.

BADGE DI INGRESSO

Per partecipare alla manifestazione in qualità di visitatore è necessario preregistrarsi sul sito www.dateyewear.com/visitatori/ indicando i giorni in cui si intende effettuare la visita previa disponibilità. L'accesso alla manifestazione è consentito solo ai possessori di badge in formato digitale, nel giorno selezionato in fase di registrazione. DaTE consiglia di organizzare la vostra visita prendendo appuntamento con gli espositori che intendete visitare, contattandoli direttamente prima della manifestazione www.dateyewear.com/exhibitors/.

FLUSSO DI VISITA

Per evitare assembramenti DaTE ha predisposto un percorso di visita monodirezionale con un ingresso e una uscita separata. È importante quindi che il visitatore rispetti le indicazioni e che utilizzi sempre l'ingresso per accedere e l'uscita per uscire anche per eventuali brevi spostamenti nell'area esterna (ad esempio per telefonare, bere un caffè, ecc.).

INGRESSO IN DaTE

Il distanziamento sociale richiesto è compatibile con circa 1.200 visitatori giornalieri, per questo è importante definire a priori i giorni di visita. Per snellire le procedure di ingresso sarà preziosa la vostra collaborazione. Per questo raccomandiamo di avere a portata di mano il proprio badge, che dovrà essere mostrato su supporto digitale (smartphone, tablet), e di indossare la mascherina, il cui utilizzo sarà obbligatorio all'interno dell'area espositiva di Stazione Leopolda.

ACCESSO AGLI STAND

Come sempre, i visitatori avranno l'opportunità di visitare gli stand degli espositori, per visionare di persona le nuove collezioni. Le visite saranno effettuabili indossando mascherina e disinfettando preventivamente le mani. Le collezioni potranno essere visionate in tutta tranquillità dopo aver disinfettato accuratamente le mani con gel igienizzante, senza quindi dover rinunciare all'importante aspetto tattile dell'esperienza. Allo stesso modo l'espositore garantirà l'igienizzazione del prodotto tra un visitatore e l'altro.

SERVIZI

Saranno garantiti tutti i servizi necessari per il normale funzionamento della manifestazione. I guardaroba saranno normalmente operativi, indumenti e oggetti personali verranno riposti in appositi sacchetti porta abiti. I materiali informativi potranno essere resi disponibili in formato digitale o, in caso di materiali stampati, saranno fruibili da parte dei visitatori in modalità self-service.

RISTORAZIONE

È predisposto un punto ristorazione dove poter acquistare alimenti e bevande. Gli alimenti saranno preparati o finalizzati in loco secondo le direttive sanitarie e verranno confezionati in modo da essere serviti in lunch box o confezioni individuali. Per la consumazione è allestita un'apposita area lounge nel rispetto delle indicazioni vigenti.

PULIZIA E IGIENE

Sarà intensificata l'attività di pulizia. Sarà garantita la frequente detersione di tutte le superfici di maggior contatto e predisposti distributori di gel disinfettante, collocati lungo il percorso espositivo.

